



भिमरुक गाउँपालिका

खानेपानी, सरसफाइ तथा स्वच्छता सूचना व्यवस्थापन प्रणाली
निर्देशिका, २०७९

गाउँ कार्यपालिकाबाट पारित मिति : [२०७९।०९।२१](#)
प्रमाणीकरण मिति : २०७९।०९।२६

भिमरुक गाउँपालिका
गाउँ कार्यपालिकाको कार्यालय
भ्यागुते, प्यूठान
लुम्बिनी प्रदेश, नेपाल

खानेपानी, सरसफाइ तथा स्वच्छता सूचना व्यवस्थापन प्रणाली निर्देशिका, २०७९

(Guideline for WASH Management Information System)

१. परिचय

देशभरका सबै स्थानीय तहमा खानेपानी, सरसफाइ तथा स्वच्छता सम्बन्धि सूचनाहरूको संकलन, नियमन, अध्यावधिक परिमार्जन सहित समग्र व्यवस्थापनका निम्ति यो स्थानीय तहका लागि खानेपानी, सरसफाइ तथा स्वच्छता सूचना व्यवस्थापन प्रणाली (WASH MIS) मार्गदर्शन तयार गरि प्रस्ताव गरिएको छ । नेपाल सरकार खानेपानी मन्त्रालयको पहलमा विकास गरिएको WASH MIS (खासस्व सूचना व्यवस्थापन प्रणाली, जसलाई N-WASH MIS भन्ने गरिएको छ) नै देशभरको खानेपानी, सरसफाइ तथा स्वच्छता सम्बन्धी सूचनाहरूको व्यवस्थापनका लागि खानेपानी तथा ढल व्यवस्थापन विभाग (Department of Water Supply and Sewerage Management- DWSSM) ले हाल प्रयोगमा ल्याइरहेको छ । यो सूचना प्रणाली (N-WASH MIS) संघीय विभागको सहयोग, नियमन, रेखदेख र अनुगमनमा सबै प्रदेश र स्थानीय तहको खानेपानी, सरसफाइ तथा स्वच्छता सम्बन्धी सूचनाहरूको व्यवस्थापनका लागि प्रयोग गरिने गरी प्रस्ताव गरिएको छ ।

खानेपानी, सरसफाइ तथा स्वच्छता सूचना व्यवस्थापन प्रणाली (WASH MIS) लाई देशभरका सबै स्थानीय तहहरूमा स्तरीय र समान प्रकृति (Standard and Uniform) को आधारमा सञ्चालन र अध्यावधिक गर्नका निम्ति यो मार्गदर्शन (Guideline) ले सहजिकरण गर्नेछ भन्ने विश्वास खानेपानी तथा ढल व्यवस्थापन विभागले लिएको छ । खानेपानी तथा ढल व्यवस्थापन विभाग (DWSSM) ले यो सूचना व्यवस्थापन प्रणाली (WASH MIS) लाई परिमार्जित गर्दै अत्याधुनिक प्रविधिमा आधारित कम्प्युटर प्रणालीमा आवद्ध सूचना व्यवस्थापन प्रणालीको रूपमा सबै स्थानीय तहहरूमा स्थापना, संचालन र संम्बद्ध (Strengthening) का निम्ति सहयोग तथा सहजीकरण गर्नेछ ।

यो सूचना व्यवस्थापन प्रणाली (WASH MIS) को प्रयोगबाट देशभरका सबै स्थानीय तहहरूले दिगो विकास लक्ष अनुरूपको खानेपानी, सरसफाइ तथा स्वच्छता योजना (WASH Plan) तर्जुमा गर्न सक्नेछन् । सबै स्थानीय तहहरूबाट तयार गरिएका सो योजनाहरूमा एकरूपता कायम हुनेछ र सबै स्थानीय तहहरूको सूचनाको आधारमा प्रादेशिक र संघीय खानेपानी, सरसफाइ तथा स्वच्छता क्षेत्रगत योजना तर्जुमा गर्न यो सूचना प्रणाली सहायक सिद्ध हुनेछ । सबै स्थानीय तहहरूले खानेपानी, सरसफाइ तथा स्वच्छता क्षेत्रमा आफ्नो अवस्था, आवश्यकता र लक्ष अनुसार खासस्व योजना

कार्यान्वयनका निम्ति आवश्यक मानव श्रोत, भौतिक श्रोत तथा वित्तीय श्रोत सबैको परिचालन तथा व्यवस्थापन गर्न पनि यसले सहजिकरण गर्नेछ ।

२. एन-वास सूचना व्यवस्थापन प्रणाली (N-WASH MIS)

N-WASH कम्प्युटर वा एन्ड्रोइड आधारित मोबाइल एप्लिकेशन (Android based Mobile Applications) हो जसले खानेपानी, सरसफाइ तथा स्वच्छता सम्बन्धी भू-सान्दर्भिक तथ्यांक, सूचना (Geo-referenced data) र अभिलेख तथा नक्शाहरूको संकलन र विस्तृत विश्लेषण गर्दछ । सोही भू-सान्दर्भिक तथ्यांक, सूचना (Geo-referenced data) र अभिलेख तथा नक्शाहरूको संकलन, विश्लेषण र व्यवस्थापन नै प्रस्तुत खानेपानी, सरसफाइ तथा स्वच्छता खासस्व सूचना व्यवस्थापन प्रणाली (WASH MIS) हो । यो प्रणालीले अध्यावधिक तथ्यांक र सूचनाहरू प्रदान गर्दछ त्यसैले यसलाई real-time data base system भनिन्छ । Rural Water Supply Sanitation Improvement Project Component-2 (RWSSIP C-2) ले सुरुवात गरेको यो प्रणाली सो आयोजनाको समाप्ति पछि निरन्तर विकास, सञ्चालन र परिमार्जन हुँदै हालको अवस्थामा आएको छ । हालसम्म यो सूचना प्रणाली सम्बद्ध क्रियाकलापका निम्ति १५ वटा एप्लिकेशनहरू तयार भइ प्रयोगमा आएका छन् ।

खासस्व योजना तर्जुमा प्रकृत्यामा संकलन गरिने मौजुदा तथ्यांक र सूचनाहरू सबै कम्प्युटर प्रविधियुक्त विधि र औजारहरू N-WASH Apps (Mobile to Web Tools) प्रयोग गरी गरिन्छ । N-WASH Software System को Mobile मा In-built Apps हरुको माध्यमबाट सबै तथ्यांक र सूचनाहरू प्रतिवेदनको रूपमा प्राप्त गरिन्छ । हरेक सूचनाहरू र तथ्यांकहरूमा त्यस स्थलको GPS location सहित फोटो र जानकारीहरू समावेस भएका हुन्छन् । त्यसैले यो प्रकृत्याबाट संकलित तथ्यांक र सूचनाहरू प्रमाणमा आधारित (Evidence based) र स्थलमा आधारित (On-spot based) हुन्छन् ।

प्रस्तुत खानेपानी, सरसफाइ तथा स्वच्छता खासस्व सूचना व्यवस्थापन प्रणाली (WASH MIS) लाई हरेक स्थानीय तहको समग्र खासस्व क्षेत्र (WASH sector) को प्रभावकारी योजना औजार (effective planning tool) को रूपमा प्रयोग गर्न यो मार्गदर्शनले सहयोग गर्नेछ । यो प्रणालिको अधिकतम प्रयोग, सञ्चालन र व्यवस्थापनले सबै तहको खानेपानी, सरसफाइ तथा स्वच्छताको क्षेत्रमा दीर्घकालिन दीगोपन प्राप्त गर्न र क्षेत्रगत निर्णयका निम्ति प्रभावकारी हुनेछ ।

३. सञ्चालन र व्यवस्थापन

हाल यो सूचना व्यवस्थापन प्रणाली (N-WASH MIS) सबै स्थानीय तहहरूमा दिगो विकास लक्ष्य ६.१ र ६.२ ले निर्धारण गरेको खानेपानी, सरसफाइ तथा स्वच्छता राष्ट्रिय लक्ष्यलाई स्थानीयकरण गरी स्थानीय स्तरको खानेपानी, सरसफाइ तथा स्वच्छता योजना (WASH Plan) तर्जुमा गर्न प्रयोग भइरहेको छ ।

स्थानीय तहका लागि यो सूचना व्यवस्थापन प्रणाली (N-WASH MIS) को स्थापना, सञ्चालन तथा व्यवस्थापनका निम्ति निम्न प्रावधानहरू प्रस्ताव गरिएका छन् ।

- ३.१ नेपाल सरकार खानेपानी मन्त्रालय अन्तर्गत खानेपानी तथा ढल व्यवस्थापन विभाग (DWSSM) यो (N-WASH MIS) सूचना प्रणालिको केन्द्रिय प्रशासकीय (Administrative) निकाय हुनेछ । विभाग अन्तर्गत खासस्व सूचना प्रणाली (WASH MIS) हेर्ने शाखा प्रमुखको मातहत यसको व्यवस्थापन, सञ्चालन र नियमन गरिनेछ । यो सूचना प्रणालिको प्रभावकारी कार्यान्वयन, परिमार्जन, अध्यावधिक र व्यवस्थापनका लागि सो शाखामा आवश्यक प्राविधिक तथा विज्ञहरू रहनेछन् । समग्र व्यवस्थापन प्रणालीको शु-व्यवस्था र प्रादेशिक तथा स्थानीय सरकारहरूसँग समन्वय, सहयोग र सहजीकरण गर्ने मुख्य भूमिका सोही शाखाको हुनेछ ।
- ३.२ स्थानीय तहहरूसँगको औपचारिक संचार तथा समन्वयका लागि संघीय मामिला तथा सामान्य प्रशासन मन्त्रालय नै आधिकारिक मन्त्रालय भएको हुँदा यो सूचना प्रणालिको सन्दर्भमा गरिने सबै सम्बद्ध क्रियाकलापहरू संघीय मामिला तथा सामान्य प्रशासन मन्त्रालय मार्फत गरिनेछ । खानेपानी तथा ढल व्यवस्थापन विभाग (DWSSM) को WASH MIS हेर्ने शाखाले संघीय मामिला तथा सामान्य प्रशासन मन्त्रालय र राष्ट्रिय योजना आयोग तथा सो अन्तर्गतको Government Integrated Data Center (GIDC) सँग सहकार्य गरी सबै स्थानीय तहहरूसँग खानेपानी, सरसफाइ तथा स्वच्छता सूचना व्यवस्थापन प्रणाली (WASH MIS) को प्रयोग र व्यवस्थापन सम्बन्धि उच्च समझदारी कायम गर्नेछ ।
- ३.३ खानेपानी तथा ढल व्यवस्थापन विभाग (DWSSM) को WASH MIS शाखाले MIS Dashboard को प्रवन्ध गर्नेछ जसमा राष्ट्रिय, प्रादेशिक तथा सबै स्थानीय तहहरूको खानेपानी, सरसफाइ तथा स्वच्छता सम्बन्धी सूचनाहरूको अध्यावधिक प्रदर्शन र व्यवस्थापन हुनेछ । खानेपानी तथा ढल व्यवस्थापन विभाग (DWSSM) को WASH MIS शाखा सो MIS Dashboard को केन्द्रीय स्तरमा सञ्चालन र व्यवस्थापनको आधिकारिक निकाय हुनेछ ।

३.४ खानेपानी तथा ढल व्यवस्थापन विभाग (DWSSM), WASH MIS शाखाले WASH MIS को विकास, नियमन, परिमार्जन र साझा बुझाइको निम्ति सम्बद्ध निकाय, विकास साझेदार संस्थाहरू र अन्य सरोकारवालाहरूसँग महिनामा एक पटक नियमित र आवधिक रूपमा आवश्यकता अनुसार बैठकहरूको आयोजना गर्नेछ । सो बैठकमा WASH MIS को अध्यावधिक प्रगति तथा कार्यदिशा, त्यस सँग सम्बन्धित सवाल र अन्य अवरोध (भएमा) हरूको बारेमा छलफल गरी साझा निष्कर्ष निकालिनेछ । यस्ता बैठक तथा छलफलहरूद्वारा नै WASH MIS को नियमन र अनुगमन पनि गरिनेछ ।

४. स्थानीय तहमा व्यवस्थापन

देशका सबै स्थानीय तहहरूले प्रस्तावित WASH MIS को स्थानीय स्तरमै स्थापना, संचालन र व्यवस्थापन गर्नेछन् । सो का निम्ति संघीय खानेपानी तथा ढल व्यवस्थापन विभाग (DWSSM), WASH MIS शाखाले सहयोग, समन्वय र सहकार्य गर्नेछ । स्थानीय तहमा यो सूचना व्यवस्थापन प्रणाली (N-WASH MIS) का निम्ति आवश्यक मानव संशाधन र क्षमता विकासको लागि खानेपानी तथा ढल व्यवस्थापन विभाग (DWSSM) ,WASH MIS शाखाले WASH MIS सम्बन्धि तालिम हरू आयोजना गर्नेछ र स्थानीय तहमा WASH MIS को संचालन र व्यवस्थापनका लागि दक्ष मानव स्रोतको उत्पादन गर्न सहयोग गर्नेछ ।

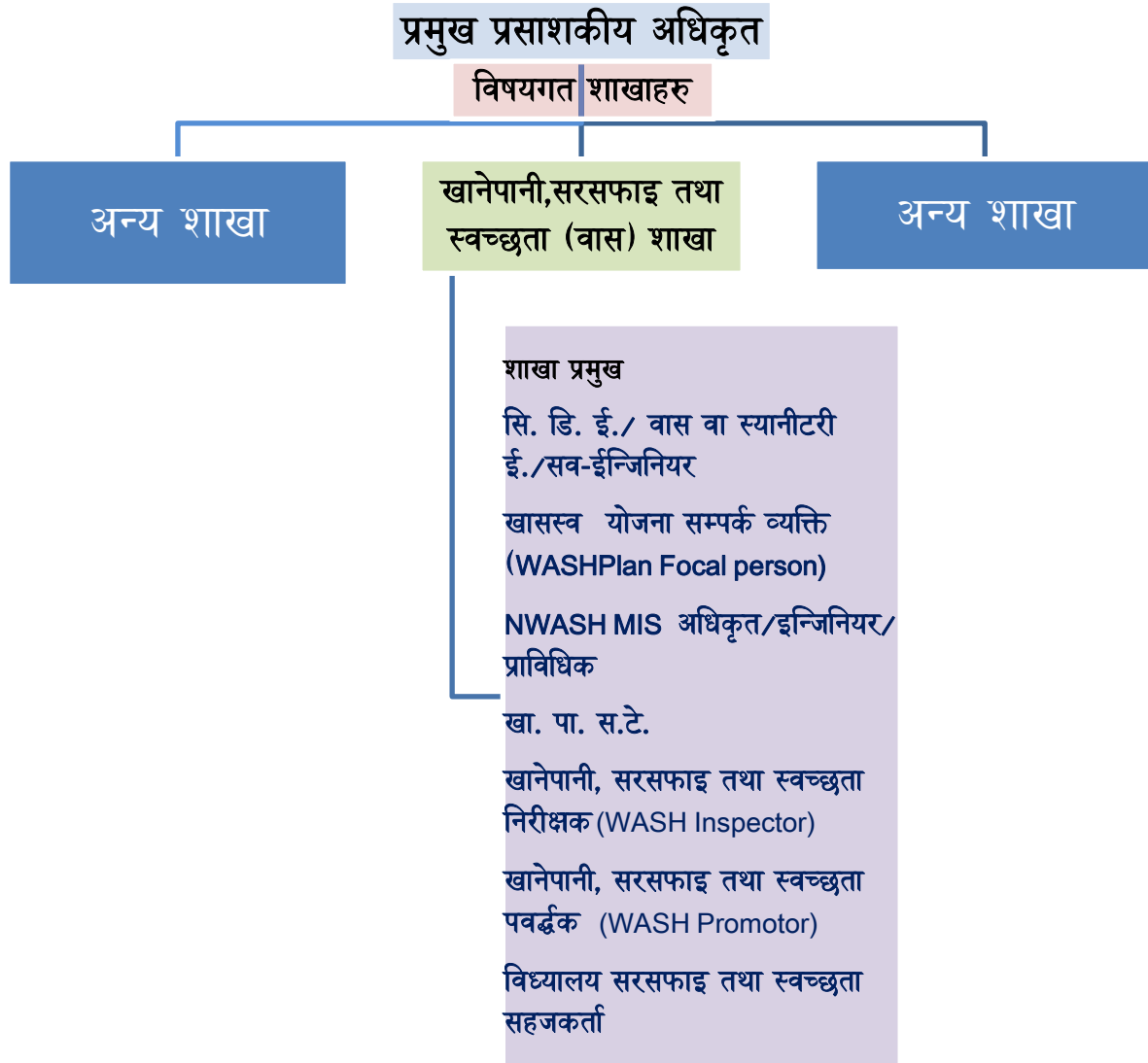
४.१ हरेक स्थानीय तहहरूमा खासस्व क्षेत्रको प्रभावकारी योजना, नियमन, नियमित अनुगमन र कार्यान्वयनका लागि छुट्टै खासस्व (वास) शाखाको स्थापना र संरचना प्रस्ताव गरिएको छ । स्थानीय स्तरको वास समन्वय समितिलाई प्राविधिक तथा व्यवस्थापकीय सहयोग गर्न, आयोजनाको डिजाइन तथा प्रभावकारी कार्यान्वयन गर्न, अनुगमन तथा समन्वयलाई सुनिश्चित गर्न पनि खासस्व शाखाको महत्वपूर्ण भूमिका तथा जिम्मेवारी रहन्छ । स्थानीय तहको खासस्व (वास) शाखाले गाउँ/ नगरपालिका स्तरिय खासस्व (वास) समन्वय समिति लगायत गाउँपालिकाका सरोकारवालाहरू र प्रदेश तथा संघीय सरकारी निकायहरूसँग निकट रही कार्य गर्ने छ ।

यस स्थानीय तह स्तरीय वास शाखा स्थापना तथा संरचना प्रस्तावमा पालिकाहरूका लागि खासस्व क्षेत्र विकासका निम्ति आवश्यक संस्थागत संरचना विकास र क्षमता अभिवृद्धिका साथै श्रोत र साधन तथा व्यवस्थापनका लागि व्यवस्थाहरू रहेका छन् । यसै प्रावधान अन्तर्गत रहेर

सम्बन्धित स्थानीय तहमा रहने खासस्व शाखा अन्तर्गत WASH MIS Unit को व्यवस्था गरिनेछ र सो मार्फत स्थानीय तहको खानेपानी, सरसफाइ तथा स्वच्छता सूचना व्यवस्थापन प्रणालिको स्थापना, संचालन र व्यवस्थापन गरिनेछ । स्थानीय स्तरका गाउँ वा नगर कार्यपालिकाद्वारा व्यवस्था भए अनुसार र स्वीकृत दरवन्दी अनुसार N-WASH MIS संचालन तथा व्यवस्थापनको निम्ति नियुक्त अधिकृत, इन्जिनियर वा प्राविधिकले खासस्व शाखा प्रमुख र फोकल व्यक्तिको मातहत र निर्देशनमा काम गर्नेछ ।

- ४.२ N-WASH MIS Software प्रयोग गर्न र व्यवस्थापन गर्नको निम्ति N-WASH mobile to web App प्रयोग गर्दा आवश्यक पर्ने केही आधारभूत जानकारी स्थानीय तहमै आवश्यक व्यवस्था गर्नु पर्ने हुन्छ । N-WASH MIS प्रयोग गर्न, व्यवस्थापन गर्न, तथ्यांकहरू थपघट र संशोधन गर्न, Upload गर्न र अध्यावधिक गर्नका लागि स्थानीय तहमा दक्ष प्राविधिक जनशक्तिको व्यवस्था गरिनुपर्दछ । N-WASH MIS को संघीय स्तरमा व्यवस्थापन गर्ने निकाय खानेपानी तथा ढल व्यवस्थापन विभाग/ खानेपानी मन्त्रालयले स्थानीय तहहरूलाई सो Software प्रयोग र व्यवस्थापन गर्न आवश्यक अख्तियारी (Authority) प्रदान गर्दछ । सो का लागि भविष्यमा आवश्यक तालीम, क्षमता विकास कार्यक्रम, प्रविधि विकास आदीका लागि खासस्व योजनामै कार्यक्रमहरू समावेश गरिनु उपयुक्त हुन्छ ।
- ४.३ प्रादेशिक तहमा प्रदेश सरकार अन्तर्गत रहेको खानेपानी तथा सरसफाइ हेर्ने मन्त्रालय वा भौतिक पूर्वाधार विकास मन्त्रालयमा WASH MIS को व्यवस्था गरिनेछ ।
- ४.४ प्रदेश स्तर र स्थानीय स्तरमा खानेपानी, सरसफाइ तथा स्वच्छता सूचना व्यवस्थापन प्रणाली (WASH MIS) स्थापना, सञ्चालन र व्यवस्थापन तथा प्रदेश र स्थानीय स्तरको भूमिका, जिम्मेवारी साथसाथै आवश्यक मानव स्रोतको व्यवस्थाका लागि Provincial and Local Governance Support Program (PLGSP) सँग समन्वय र सहकार्य गर्न सकिनेछ । विशेष गरी स्थानीय स्तरको क्षमता अभिवृद्धि कृयाकलापमा यो सहकार्य र समन्वय आवश्यक पर्दछ । स्थानीय स्तरमा खानेपानी, सरसफाइ तथा स्वच्छता सूचना व्यवस्थापन प्रणाली (WASH MIS) स्थापना, सञ्चालन र व्यवस्थापनको दिगोपनका निम्ति पनि PLGSP सँग सहकार्य आवश्यक छ ।

४.५ स्थानीय स्तरको खानेपानी, सरसफाइ तथा स्वच्छता (वास) शाखा र सो शाखा अन्तर्गत रहने NWASH MIS अधिकृत/इन्जिनियर/ प्राविधिकको कार्य ढाँचा निम्नानुसार हुनेछ ।



४.६ खानेपानी, सरसफाइ तथा स्वच्छता (वास) सूचना व्यवस्थापन प्रणाली (WASH MIS) ले स्थानीय स्तरको खानेपानी, सरसफाइ तथा स्वच्छता (वास) क्षेत्रको निम्न कार्यहरुमा भूमिका रहन्छ ।

- NWASH MIS को प्रयोग, प्रभावकारी उपयोग र सञ्चालन द्वारा खासस्व क्षेत्रको तथ्यांक संकलन, अध्याबधिक र विश्लेषण गर्ने;
- स्थानीय स्तरका सम्पूर्ण खानेपानी, सरसफाइ र स्वच्छता आयोजनाहरुको लगत तयार गर्ने;

- स्थानीय स्तरको वास योजना तर्जुमा गरी उल्लिखित प्राथमिकताको आधारमा पालिकाको वार्षिक योजना तयारीमा सूचना र तथ्यांकहरू उपलब्ध गराउने;
- खानेपानी, सरसफाइ तथा स्वच्छता (वास) योजना कार्यान्वयन, नियमित तथा आवधिक अनुगमन, पुनरावलोकन र परिमार्जन गर्ने;
- खानेपानी, सरसफाइ तथा स्वच्छता (वास) क्षेत्र विकास कार्यमा अन्य क्षेत्र (शिक्षा, स्वास्थ्य, कृषि, सिंचाइ, पर्यटन, सडक आदी) सँग सूचना तथा तथ्यांकहरूको एकीकरण, मिलान, आदान-प्रदानका लागि अन्य विषयगत शाखाहरूसँग समन्वय र सहकार्य गर्ने;
- पूर्ण सरसफाइ (Total Sanitation) का सूचकहरू अनुरूपका सूचना तथा तथ्यांकहरूको संकलन, व्यवस्थापन र अनुगमनका लागि तथ्यांकको प्रयोग र स्थानीय संघ संस्था तथा साझेदार / सरोकारवाला सँग संस्थाहरूसँग समन्वय र सहकार्य गर्ने;
- खानेपानी, सरसफाइ तथा स्वच्छता योजना (वास प्लान) परिमार्जनका लागि वास शाखाका कर्मचारी, प्राविधिक र वास निरीक्षकका लागि तालीम संचालन गर्ने;
- सम्बन्धित स्थानीय तहको समग्र वास स्थिति, चुनौती र सम्पादित कार्यको प्रगति तथा समिक्षा सहित व्यवस्थापन, निरीक्षण र अनुगमन तथा प्रतिवेदन लगायत मासिक, चौमासिक र वार्षिक प्रगति प्रतिवेदन सम्बन्धित पालिका, प्रदेश तथा विभागहरूमा पठाउने;

४.७ स्थानीय स्तरमा हुने N.WASH MIS को सञ्चालन, उपलब्धता र प्रमाणिकता, व्यवस्थापन र तथ्यांकको सुनिश्चितताको जिम्मेवारी N.WASH MIS अधिकृत/ प्राविधिक/ इन्जिनियरको रहनेछ । N.WASH MIS अधिकृत/ प्राविधिक/ इन्जिनियरको काम, कर्तव्य र जिम्मेवारी निम्नानुसार हुनेछ ।

- आफ्नो जिम्मेवारीमा रहेको स्थानीय स्तरको वास सूचना तथ्याङ्क प्रणाली (N.WASH MIS) सुरक्षित रूपमा राख्ने र व्यवस्थापन (Keeping and Management) गर्ने
- N.WASH MIS सम्बन्धी वास सूचना र तथ्यांक प्रणाली लगायत क्षमता अभिवृद्धि तालिमहरूमा सकृय सहभागी हुने र सो प्रणालीलाई अध्यावधिक राख्ने ;
- N.WASH MIS आएका नविन प्रविधिहरूलाई समावेश गर्ने र मा (वास सूचना तथ्याङ्क प्रणाली) प्रयोग गर्ने;
- नगरपालिकाको समग्र वास तथ्यांक र सूचनाहरू (data inventory) अध्यावधिक राख्ने;
- N.WASH MIS सम्बन्धी वास सूचना र तथ्यांक प्रणालीको केन्द्रिय सर्भरसँग नियमित सम्पर्कमा रहने र केन्द्रीय Admin सँगको समन्वयमा तथ्यांक तथा सूचनाहरूको व्यवस्थापन गर्ने ;

- पालिकाको वास योजनाको नियमित र आवधिक रूपमा हुने पुनरावलोकन तथा परिमार्जनमा सकृयता पूर्वक योगदान गर्ने;
 - वास योजनासँग सम्बन्धित गणक (Enumerator) तथा सर्वेक्षक (Surveyor) हरूलाई NWASH MIS को ID र Password उपलब्ध गराउने र उनीहरूलाई यो सम्बन्धी तालिम दिइ तथ्यांक संकलनमा प्रविण बनाउने;
 - गाउँपालिका अध्यक्ष, उपाध्यक्ष, प्रमुख प्रशासकीय अधिकृत वा वास शाखा प्रमुख, पालिका पदाधिकारी आदीले तोके अनुसारको अन्य आवश्यक कामहरू गर्ने;
 - पालिकामा भएका र प्रयोगमा आइरहेका अन्य सूचना प्रणालीहरू (MIS); जस्तै स्वास्थ्य क्षेत्रको (HMIS), शिक्षा क्षेत्रको (EMIS), सिंचाइ क्षेत्रको (IMIS), कृषि क्षेत्रको (AMIS) आदि सँग समन्वय गर्ने र तथ्यांक तथा सूचनाहरू अध्यावधिक (Update) गर्ने, परिमार्जन (Update) गर्ने, छानविन र मिलान गर्ने तथा आवश्यकता अनुसार एकिकृत (Integration) गर्ने;
- ४.८ खानेपानी, सरसफाइ तथा स्वच्छता (वास)सूचना व्यवस्थापन प्रणाली (WASH MIS) मा स्थानीय स्तरमा रहने विभिन्न विषयगत क्षेत्रमा प्रयोग हुने सूचना व्यवस्थापन प्रणालीबाट प्राप्त सिकाईहरू (Learning) लाई अनुकुलन (Adopting) गरि र सफल प्रयोगहरूलाई समावेस (Acquire) गरिनेछ । विशेष गरि शिक्षा क्षेत्रको Education Sector MIS (EMIS) र स्वास्थ्य क्षेत्रको Health Sector MIS (HMIS) सूचना प्रणालीको सिकाइ तथा असल अभ्यासहरूलाई आत्मसात गरिनेछ ।
- ४.९ खानेपानी, सरसफाइ तथा स्वच्छता (वास)सूचना व्यवस्थापन प्रणाली (WASH MIS) मा रहेको सूचना र तथ्यांकहरूको आधारमा नै हरेक स्थानीय तहहरूले खानेपानी, सरसफाइ तथा स्वच्छता (वास)क्षेत्रको आफ्नो वार्षिक कार्यक्रम तथा बजेट बनाउनेछन् । सो वार्षिक कार्यक्रम तथा बजेट निर्धारण सहित स्थानीय स्तरमा प्राप्त हुने समपुरक अनुदान प्रणालि (Equalization Grant System) सँग पनि सूचना व्यवस्थापन प्रणाली (WASH MIS) को प्रत्यक्ष सम्बन्ध स्थापना गरिनेछ ।

५. विशेष प्रावधानहरू

- ५.१ स्थानीय तह तथा प्रादेशिक सरकारी निकायहरूमा खानेपानी, सरसफाइ तथा स्वच्छता (वास) सूचना व्यवस्थापन प्रणाली (WASH MIS) को स्थापना र संचालन तथा व्यवस्थापनका लागि बलियो सूचना प्रविधि पूर्वाधार (IT Infrastructures) को जरुरत पर्दछ । यसका लागि नेपाल

सरकार, संयुक्त राष्ट्र संघीय निकायहरू, राष्ट्रिय/ अन्तर्राष्ट्रिय गैरसरकारी संघ संस्थाहरू र विकास साझेदार तथा सरोकारवालाहरूको पनि भूमिका रहन्छ । हाल युनिसेफले स्थानीय तहको खानेपानी, सरसफाइ तथा स्वच्छता (वास)सूचना व्यवस्थापन प्रणाली (WASH MIS) स्थापनाको क्षेत्रमा सहयोग पुऱ्याई रहेको छ । प्रदेश सरकारको सम्बन्धित निकायहरूमा NWASH MIS को सञ्चालन (handling) र व्यवस्थापनका लागि हाल लुम्बिनी , कर्णाली र सुदुर पश्चिम प्रदेशहरूमा NWASH MIS मा दक्षता रहेका विज्ञ तथा प्राविधिकहरू परिचालन र नियुक्ति गरी सकिएका छन् । त्यसै गरी वास संयोजकको भूमिकामा काम गर्ने गरि मधेश प्रदेशका विभिन्न स्थानीय तहहरूमा मानव स्रोतको नियुक्ति तथा परिचालन गरिएका छन् ।

- ५.२ संघीय स्तरमा खानेपानी तथा ढल व्यवस्थापन विभाग को उप-महानिर्देशकको अध्यक्षतामा गठित 'केन्द्रिय खासस्व योजना पुनरावलोकन तथा समन्वय समिति (Central WASH Plan Review and Coordination Committee) नै समग्र वास सूचना व्यवस्थापन प्रणाली (WASH MIS) को सर्वोच्च निकाय रहने प्रस्ताव गरिएको छ ।
- ५.३ स्थानीय तह तथा प्रदेश स्तरमा WASH Plan तर्जुमा र खासस्व पूर्वाधार विकासमा संलग्न विकास साझेदारहरूले NWASH assisted WASH Plan को तर्जुमा र NWASH MIS को प्रयोग, विकास, सुशासन र सुचारु व्यवस्थापनका निम्ति आ-आफ्नो क्षेत्रबाट प्रतिबद्धता व्यक्त गर्नेछन् र सो अनुसार आफ्नो कार्यक्रमलाई अगाडि बढाउनेछन् ।
- ५.४ स्थानीय स्तरमा खानेपानी, सरसफाइ तथा स्वच्छता (वास)सूचना व्यवस्थापन प्रणाली (WASH MIS) को स्थापना, सञ्चालन तथा व्यवस्थापनका लागि प्रकृयाहरू पुरा भइसके पछि सबै स्थानीय तहहरूले NWASH MIS को Dash-Board सञ्चालन गर्नेछन् । सो का लागि सम्बन्धित स्थानीय तहको सिफारिसमा खासस्व शाखा प्रमुख वा MIS Officer लाई संघीय खानेपानी तथा ढल व्यवस्थापन विभाग (DWSSM, WASH MIS शाखाले स्थानीय स्तरमै NWASH MIS को आधिकारिक प्रयोग, सञ्चालन र व्यवस्थापनको निम्ति परिचय कोड (ID) प्रदान गर्दछ । सो परिचय कोड (ID) को संरक्षण र व्यवस्थापन गर्नु सम्बन्धित खासस्व शाखा प्रमुख वा MIS Officer को जिम्मेवारी रहन्छ । NWASH MIS को परिचय कोड (ID) प्राप्त गरि सकेपछि निजलाई आफ्नो स्थानीय तहको समग्र खानेपानी, सरसफाइ तथा स्वच्छता (वास)सूचनामा पूर्ण पहुँच प्राप्त हुनेछ । सोहि अनुसार सम्पूर्ण सूचनाको प्रयोग, नियमन, अध्यावधिक, परिमार्जन र संशोधन गर्न सकिनेछ ।

स्थानीय तहमा NWASH MIS को परिचय कोड (ID) प्राप्त भइसके पछि सबै स्थानीय तहहरूले Dash-Board प्रदर्शन (Display) गर्ने व्यवस्था गर्नु पर्दछ । सो Dash-Board मा सो स्थानीय तहको समग्र खानेपानी, सरसफाइ तथा स्वच्छता (वास)सूचना, तथ्यांक र नक्शाहरू प्रदर्शित हुनेछन् । सम्बन्धित स्थानीय तहमा सरोकार राख्ने सरोकारवाला तथा साझेदारहरूको प्रतिबद्धता र लगानी तथा सो अनुरूपको कार्य दक्षता (Performance), गुणस्तर र प्राप्त उपलब्धि तथा परिणामको स्तर पनि त्यहाँ देख्न सकिनेछ ।

भिमरुक गाउँ कार्यपालिकाको बैठकबाट मिति २०७९।०९।२९ गते पारित यो आदेश र अधिकारपत्रको प्रमाणीकरण निर्देशिका भिमरुक गाउँ कार्यपालिकाको निर्णय वा (कार्यविधि नियमावली २०७४ को नियम ३ को उपनियम ४) बमोजिम प्रमाणीकरण गर्दछु ।

(सुवाश रिजाल)
प्रमुख प्रशासकीय अधिकृत
मिति २०७९।०९।२६